



MEDTEQ
L'INNOVATION POUR LA SANTÉ
INNOVATION FOR HEALTH

RAPPORT D'ACTIVITÉS 2017//2018

L'EFFET MEDTEQ



740, RUE NOTRE-DAME OUEST
BUREAU #1400
MONTRÉAL (QUÉBEC) H3C 3X6

INFO@MEDTEQ.CA

WWW.MEDTEQ.CA

514.398.0896

L'effet MEDTEQ, c'est la mobilisation, la collaboration, et l'impact. C'est la mise en commun de talents et d'experts dans le but de créer les innovations qui soutiendront la santé de demain.

L'effet MEDTEQ, c'est la voix unique avec laquelle parlent les expertises industrielles, académiques et cliniques au bénéfice du patient.

SANTÉ

TABLE DES MATIÈRES

03	MOT DU PRÉSIDENT DU CONSEIL D'ADMINISTRATION	07	LA COMMUNAUTÉ MEDTEQ
03	MOT DE LA PRÉSIDENTE-DIRECTRICE GÉNÉRALE	08	2017-2018 : UNE ANNÉE RICHE EN ÉVÈNEMENTS
04	MISSION	09	LE FORUM MEDTEQ
04	AXES D'INNOVATION STRATÉGIQUES	10	NOS MEMBRES ET PARTENAIRES
04	PRIORITÉS POUR L'ANNÉE 2017-2018	12	GOVERNANCE
05	NOS OUTILS DE FINANCEMENT	13	L'ÉQUIPE MEDTEQ
06	PROJETS MEDTEQ		

PROPULSÉ PAR :



MOT DU PRÉSIDENT DU CONSEIL D'ADMINISTRATION



Jacques Milette

C'est avec grand plaisir que je vous présente le rapport d'activités 2017-2018 de MEDTEQ. Cette année a été une année de croissance. Nous avons en effet accueilli 28 nouveaux membres. Nous avons de plus autorisé 15 projets, soit 6 de plus par rapport à l'année précédente. Nous avons par ailleurs rajouté plusieurs

nouveaux programmes qui seront déployés prochainement au Québec et au Canada, tout en consolidant nos partenariats à l'international. Je tiens à remercier le Ministère de l'Économie, de la Science et de l'Innovation pour son soutien, ainsi que tous nos membres et partenaires. Cette belle réussite est la vôtre.

LE MOT DE LA PRÉSIDENTE DIRECTRICE GÉNÉRALE



Diane Côté

En cette fin d'exercice financier 2017-2018, l'heure est à la réjouissance! MEDTEQ a cinq ans et nous sommes très heureux de constater la croissance du secteur medtech et celle de nos membres. L'année qui se termine fut une année charnière, celle qui commence en sera une d'expansion. Nous regardons le chemin parcouru et nous sommes fiers de nos réalisations et de celles de nos membres.

Après cinq ans d'évolution et de consolidation, l'impact des activités de nos membres est visible et quantifiable. On peut maintenant parler d'un « effet MEDTEQ »!

MISSION

Le Consortium industriel de recherche et d'innovation en technologies médicales, MEDTEQ, a pour mission d'accélérer le développement de technologies innovantes au service des cliniciens et des patients, leur validation et leur intégration dans le réseau de la santé ainsi que leur rayonnement tant local qu'international, en réunissant les compétences complémentaires de partenaires industriels et institutionnels autour de celles du réseau de la santé.

AXES D'INNOVATION STRATÉGIQUES



TECHNOLOGIES HABILITANTES // Textiles intelligents • BioMEMS • Biomatériaux • Plastiques/Polymères • Nanotechnologies

NOS PRIORITÉS POUR L'ANNÉE 2017-2018



- Accélérer la recherche collaborative et translationnelle
- Soutenir l'innovation et l'intégration des innovations technologiques dans les systèmes de santé
- Réduire les écarts de financement pour les innovateurs
- Favoriser le développement de la relève en innovation
- Améliorer l'accès aux marchés internationaux

NOS OUTILS DE FINANCEMENT

DONNER VIE AUX PROJETS INNOVANTS EN TECHNOLOGIES MÉDICALES

SOUTIEN AUX PROJETS INDUSTRIELS DE RECHERCHE ET D'INNOVATION COLLABORATIVE (RSRI)

Le programme RSRI aide au financement des projets visant notamment des démonstrations de faisabilité expérimentales, du prototypage et de la validation en milieu réel de soins.

LE FONDS DE SOUTIEN À L'INNOVATION EN SANTÉ ET EN SERVICES SOCIAUX (FSISS)

Ce fonds vise à soutenir l'évaluation des innovations en situation réelle de soins dans les établissements du réseau de santé et des services sociaux du Québec.

MEDTEQ agit à titre de partenaire du Ministère de l'Économie, de la Science et de l'Innovation en ce qui a trait à la gestion du fonds.

15

PROJETS

ONT ÉTÉ FINANCÉS CETTE ANNÉE GRÂCE À CE PROGRAMME.

34

PROJETS

ONT ÉTÉ FINANCÉS CETTE ANNÉE GRÂCE À CE PROGRAMME.

MEDTEQ EST DÉSORMAIS UN CENTRE D'EXCELLENCE EN COMMERCIALISATION ET EN RECHERCHE (CECR). DANS SES NOUVELLES ACTIVITÉS, SOUTENUES PAR LE GOUVERNEMENT FÉDÉRAL, MEDTEQ PROPOSE 3 OUTILS DE FINANCEMENT POUR LES PME INNOVANTES:



ADOPT



FONDS PME



GAZELLE

DES EXEMPLES DE PROJETS MEDTEQ...

PLANIFICATION VIRTUELLE DES STENT-GRAFTS : SIMULATION NUMÉRIQUE DE LA RÉPARATION ENDOVASCULAIRE DES ANÉVRISMES DE L'ARTÈRE ABDOMINALE (AAA)

Siemens Healthineers
CAE Santé
CRCHUM
Université McGill
École de technologie supérieure

PENSE-BOUGE- JOUE : VERS LE SUIVI DE LA SANTÉ PERSONNELLE ET DE LA RÉADAPTATION PAR L'UTILISATION DE DISPOSITIFS PORTABLES

Greybox
Ubisoft
Université Laval
Université McGill

AMÉLIORATION DE LA DÉTECTION DE CANCER GRÂCE AUX DERNIÈRES PERCÉES EN INTELLIGENCE ARTIFICIELLE

ApSTAT
Imagia
CRCHUM
Polytechnique Montréal
Université de Montréal

OUTILS D'AIDE À LA DÉCISION POUR LA PLANIFICATION ET LA PRESTATION DES SOINS À DOMICILE

AlayaCare
ApSTAT
Polytechnique Montréal

DÉVELOPPEMENT DE MESURES QUANTITATIVES D'IRM NOVATRICES POUR CORRÉLER LES CHANGEMENTS DÉGÉNÉRATIFS DANS LA COLONNE CERVICALE AVEC DYSFONCTION NEUROLOGIQUE

Medtronic
IR-CUSM

APNÉE DU SOMMEIL

Interface corporelle
Groupe CTT

DÉTECTION INTRA OPÉRATOIRE DES MARGES CHIRURGICALES DU CANCER DE LA PROSTATE GRÂCE À L'UTILISATION EN TEMPS RÉEL DE LA SPECTROSCOPIE

ODS Medical
Intuitive Surgical
Université de Montréal
Institut du Cancer de l'Ontario

INDICES DE VITALITÉ NOVATEURS DÉRIVÉS DE L'HEXOSKIN CHEZ LES PATIENTS AFFECTÉS PAR L'ANGINE SOUS REVASCULARISATION CORONAIRE OU THÉRAPIE MÉDICALE (ÉTUDE NOVA-SKIN)

Carré Technologies
ICM

PERFORMANCE D'UN PROTOTYPE DE SONDE ULTRASONORE POUR LA GESTION DU MOUVEMENT RESPIRATOIRE INTERNE EN RADIOTHÉRAPIE PULMONAIRE

Elekta
Université de Montréal
CRCHUM

IMPACT DE L'INTÉGRATION DE LA PROCALCITONINE AUX SOINS INTENSIFS ENCADRÉE PAR L'UTILISATION D'UN SYSTÈME EXPERT

Lumed
Roche Diagnostics
Université de Sherbrooke

DÉVELOPPEMENT D'UNE MÉTHODE POUR L'IMAGERIE EN SIMULTANÉ DE 15 BIOMARQUEURS IMMUNO-RAMAN POUR L'IMMUNOTHÉRAPIE DU CANCER DU SEIN

Photon etc.
Fondation du Cancer du sein du Québec
Université de Montréal

PREUVE DE L'APPLICATION DE BIOCAPTEURS DANS LES MODÈLES ANIMAUX

Myovue
IR-CUSM

UTILISATION DE LA RÉALITÉ AUGMENTÉE POUR AMÉLIORER LA FORMATION SUR LES SIMULATEURS DE SOINS DE SANTÉ

CAE Santé
CIMMI

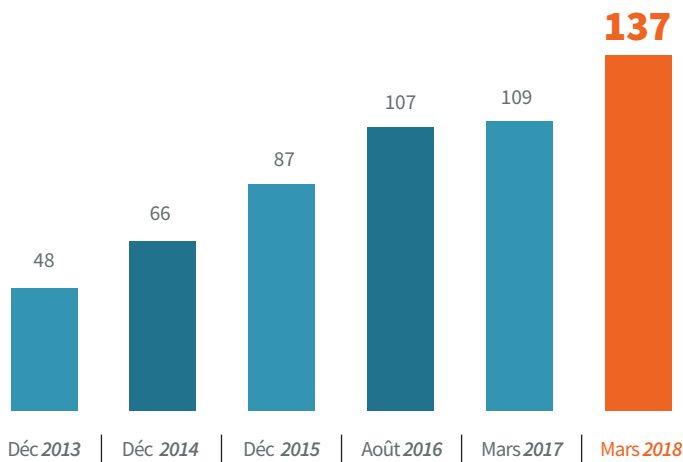
LA THÉRAPIE DE PLASMA FROID COMME ADJUVANT À LA RADIOTHÉRAPIE POUR LE TRAITEMENT DU CANCER DU SEIN

NexPlasmaGen
Instadesign
CRCHUM
Université McGill

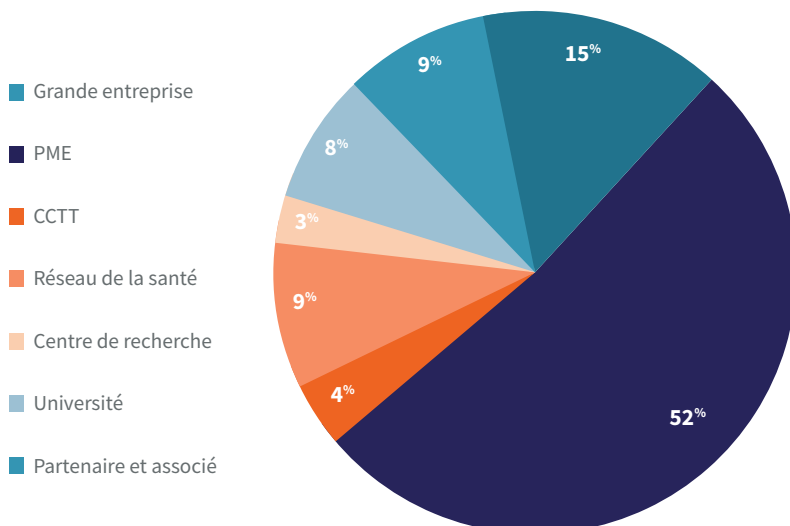
LA COMMUNAUTÉ MEDTEQ

UN RÉSEAU DYNAMIQUE, INNOVANT ET REPRÉSENTATIF DE L'ÉCOSYSTÈME DES TECHNOLOGIES MÉDICALES DU QUÉBEC

UNE COMMUNAUTÉ EN CROISSANCE CONSTANTE



RÉPARTITION DES MEMBRES



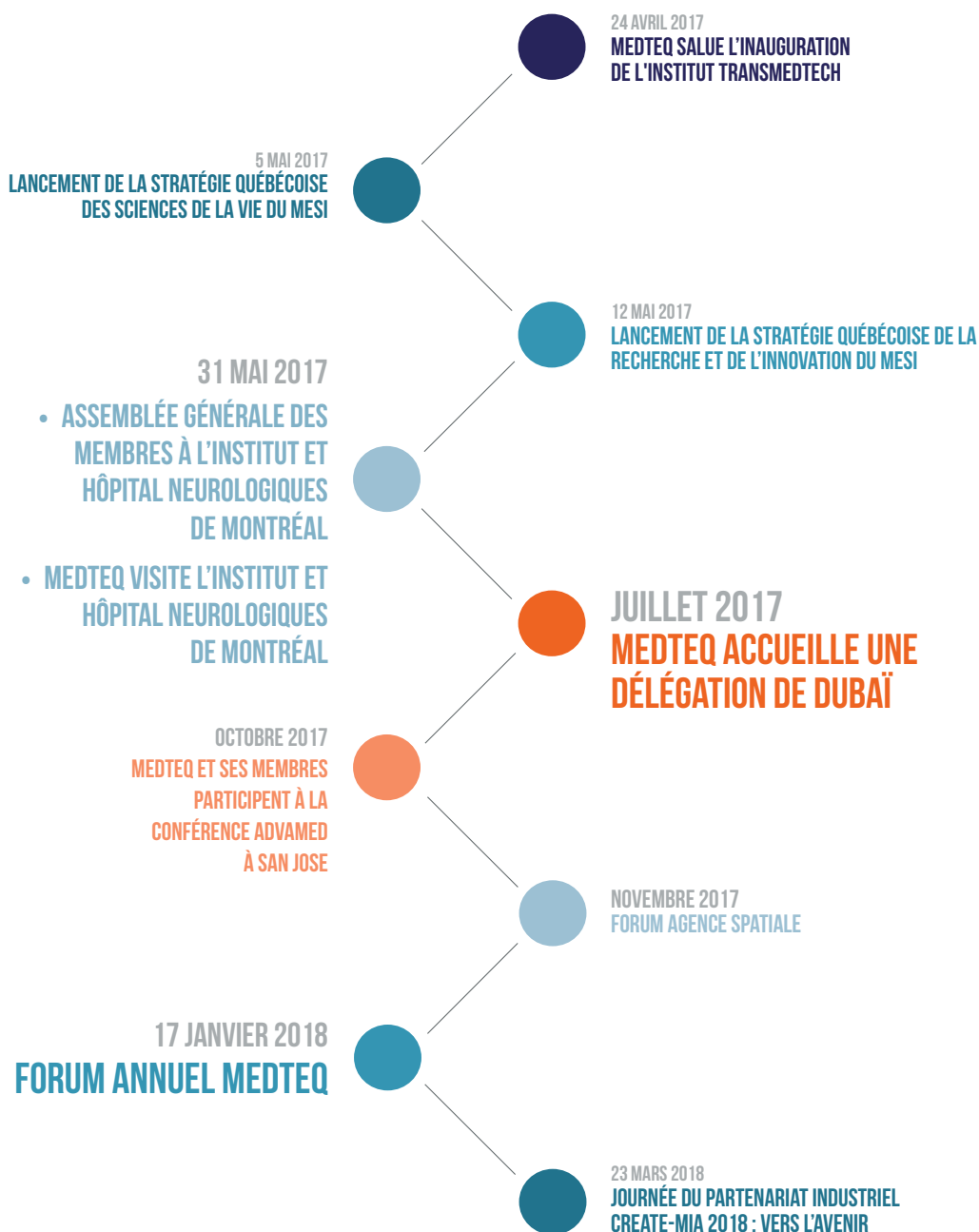
TAUX D'ENGAGEMENT DE NOS MEMBRES À TRAVERS NOS PROGRAMMES

90 %

2017 // 2018

UNE ANNÉE RICHE EN ÉVÈNEMENTS

MEDTEQ CONTRIBUE AU DYNAMISME DE L'ÉCOSYSTÈME



LE FORUM MEDTEQ

UN GRAND RENDEZ-VOUS

MEDTEQ a convié, le 17 janvier 2018, l'écosystème québécois du secteur des technologies médicales à la Grande Bibliothèque de Montréal, ce haut lieu de savoir, pour une journée d'échanges, de réflexions, de discussions et de réseautage.

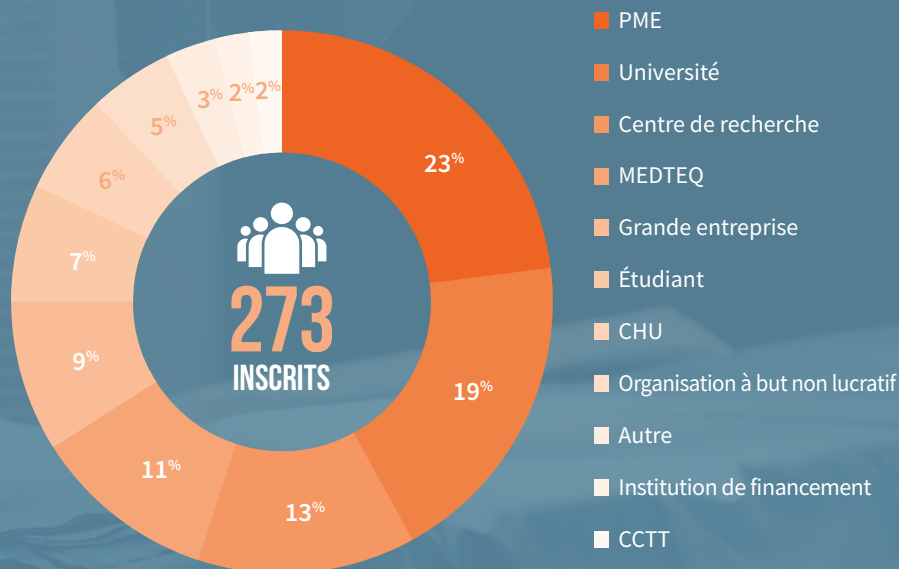
Le Forum MEDTEQ est organisé chaque année pour inspirer et mobiliser, pour partager enjeux, solutions et idées et pour initier des collaborations.

Cette année, MEDTEQ a aussi tissé des liens avec l'écosystème d'Israël, a solidifié ses collaborations avec Paris et sa grande région, ainsi qu'avec Strasbourg.

COMPÉTITION PECHA KUCHA

MEDTEQ tient annuellement un concours étudiant : en 2018, l'événement a pris la forme de présentations orales associées à la projection de diapositives se succédant toutes les 20 secondes. Plateforme de valorisation des travaux réalisés dans le cadre des collaborations soutenus par le consortium, la formule Pecha Kucha octroie une grande visibilité aux étudiants ainsi qu'à leurs projets de recherche.

LA PARTICIPATION À NOTRE FORUM CONTINUE D'AUGMENTER ET TOUS LES ASPECTS DE L'ÉCOSYSTÈME QUÉBÉCOIS DES TECHNOLOGIES MÉDICALES ÉTAIENT REPRÉSENTÉS



NOS MEMBRES ET PARTENAIRES :





GOUVERNANCE

CONSEIL D'ADMINISTRATION ET COMITÉ EXÉCUTIF*

***Jacques Milette**
Siemens Healthineers

Alexandre Le Bouthillier
Imagia

François Bastien
TELUS

***Geneviève Lavertu**
Medtronic Canada

Mathieu Ferland
Ubisoft

Kaouther Bessrou
Université Laval

Pierre Bérubé
Solutions Greybox

Emmanuel Daigneault
CAE Santé

Fabrice Brunet
CHUM et CHU Sainte-Justine

***François Bertrand**
Polytechnique Montréal

Gertrude Bourdon
CHU de Québec

Michel Bouvier
Université de Montréal

***Robert W. Mantha**
Université du Québec à
Trois-Rivières

***Michelle Laflamme**
Émovi

Martha Crago
Université McGill

*Ce membre du Conseil d'Administration est aussi membre du Comité Exécutif.

OBSERVATEURS

Alain Bakayoko
Ministère de l'Économie, de la
Science et de l'Innovation

Luc Castonguay
Ministère de la Santé et des
Services sociaux

Michèle de Guise
Institut national d'excellence
en santé et en services sociaux

Frank Béraud
Montréal InVivo

Martin Houle
Ministère de l'Économie, de la
Science et de l'Innovation

COMITÉ SCIENTIFIQUE

François Bastien
TELUS

Louis Bherer
Université de Montréal

Ismail Ben Ayed
École de technologie
supérieure

Philippe Després
Université Laval

Philippe Juvet
CHU Sainte-Justine

Stuart Kozlick
Kinova Robotics

Suzanne Leclerc
Institut National du
Sport (INS) du Québec

Roger Lecomte
Université de Sherbrooke

Stéphane Moreau
Medtronic Canada

François Poulin
EMcision International

David Tinjust
ApexK

Jonathan Vallée
AlayaCare

Jacques Milette
Siemens Healthineers

OBSERVATRICE

Catherine Richard
Ministère de l'Économie, de la
Science et de l'Innovation

L'ÉQUIPE MEDTEQ

Diane Côté

Présidente-directrice générale

François Bergeron

Directeur des partenariats

Sylvie Lau

Chargée de projets

Frédéric Boucher

Vice-président finances

Robert Ritlop

Directeur des investissements

Meryeme Lahmami

Développement des affaires,
Chargée de projets

Natasha Brachet

Coordonnatrice événementielle

Christiane Barette

Directrice de projets

Iris Leroux

Conseillère principale, évaluation
technologique et international

Djazia Liamini

Gestionnaire de projet R&D
MEDTEQ-Institut TransMedTech
